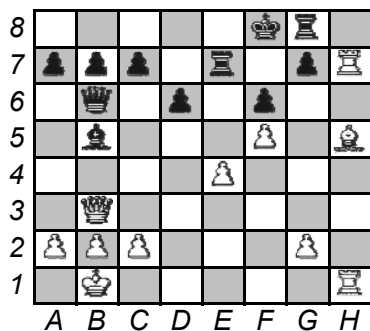


BNT



Biely ovládol stĺpec "h". Ale potrebuje vniknúť do tábora čierneho. Prekáža mu veža.

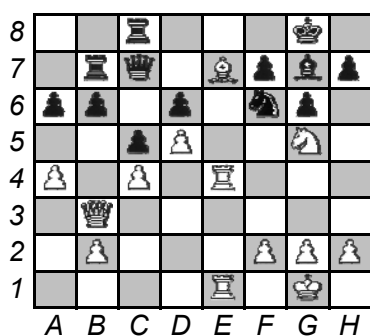
BOD VNIKU?

VARIANTA?

g8 a h8

1.Dxg8+ Kxg8 2.Vh8+ Kxh8 3.Sf7 MAT

BNT



Biely ovládol stĺpec "e". Ale jeden stĺpec je málo.

KTORÝ STĽPEC EŠTE VYUŽIŤ?

BODY VNIKU?

VARIANTA?

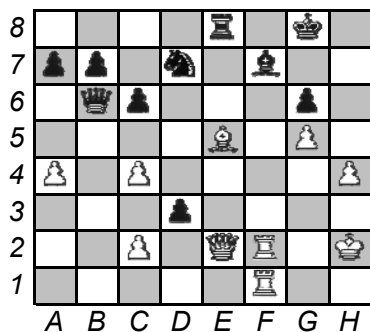
"h"

e8, h8, príp. h7

1.Sxf6 Sxf6 2.Jxh7 Kxh7 3.Dh3+ Kg7 4.Ve8 ...

Sg7 3.Jf6+! Sxf6 4.Ve8+ ...

BNT



Biely ovláda stĺpec "f". Ale stojí to za dámu?

VARIANTA?

stojí

1.Vxf7 dxe2 2.Vg7+ Kh8 3.Vxd7+ Kg8 4.Vg7+ Kh8 5.Ve7+ ...

Vxe5 4.Vf8 MAT