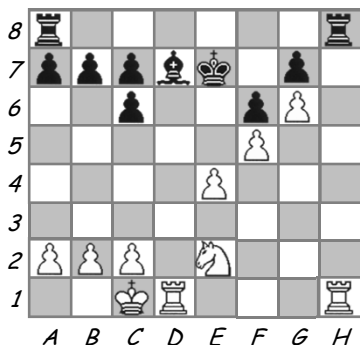


BNT

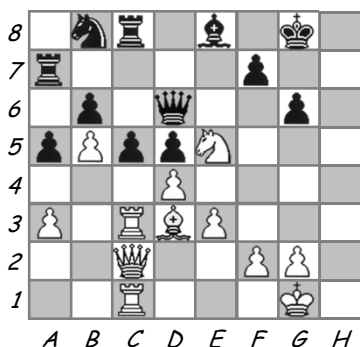


Rozoberte!

Vytvorte priechod. pešiaka!

1.Jf4 Vag8 2.Vh7! veža zaujala miesto forpostu na kraji šachovnice (zároveň je to aj bod vniku) Se8 3.Vdh1 Vxh7 4.gxh7 otvorená línia sa transformovala do výhody priechodného pešiaka. Vh8 5.Jg6+ Sxg6 6.fxg6 teraz je to zaistený priechodný pešiak Ke6 7.Vh5! to je čiastočné využitie stĺpca bez odrazu, ale prekážať aťahom Ke5 a f5. b6 8.c4 c5 9.a4 a5 10.b3 c6 11.Kd2 Kd6 12.Ke3 Ke6 13.Kf4 Kd6 14.Kf5 Ke7 15.e5 fxe5 16.Kxe5 Kd7 17.Vf5 až teraz sa uplatnil princíp odrazového mostíka zo stĺpca "h" na "f", čierny vzdal

BNT



Čierny hrozí zablokovať otvor. stĺpec. Čo musí biely urobiť?

Ktorý pešiak má šancu stať sa priechodným?

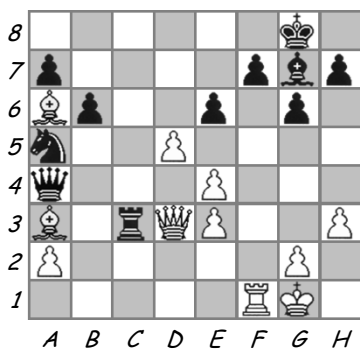
Variant!

nesmie dopustiť c4

b, d

1.dxc5 Dxe5 2.cxb6 Vxc3 3.bxa7 Vxc2 4.Vxc2 ...

BNT



Biely pešiak d5 má šancu stať sa priechodným. Ale je napadnutá dáma. Ako to zariadiť?

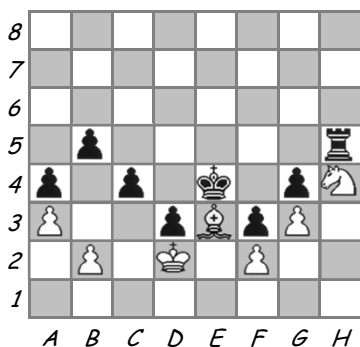
Variantu!

obetovať dámu

1.dxe6 Vxd3 2.exf7+ Kh8 3.Sb2! ...

(Dxa3 2.Dd8+ Sf8 3.Vxf7 Jc6 4.De8 Vxe3 5.e7 Ve1+ 6.Sf1 Vxf1+ 7.Vxf1 Dxe7 8.Dxc6 ...)

ČNT



Čierneho priechodného pešiaka blokuje biely kráľ. Je to dobrá blokáda?

Variantu!

nie

1... b4 2.axb4 Vxh4 3.gxh4 g3 4.fxg3 c3+ 5.bxc3 a3 ...