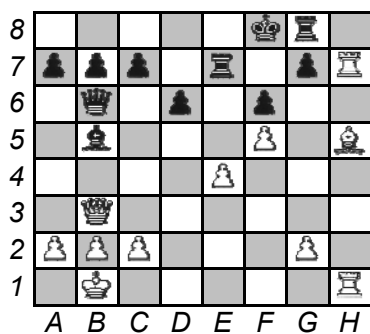


DOMÁCA ÚLOHA 1 - nerovnováha na otvorenom stĺpci
 (odpovedajte aj na uvedené otázky, potom počítajte variantu)

BNT

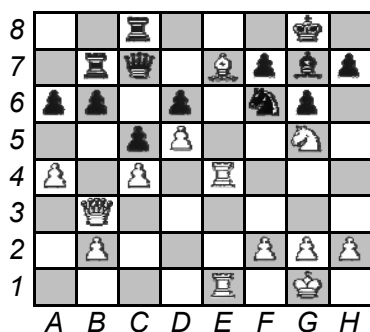


Biely ovládol stĺpec "h". Ale potrebuje vniknúť do tábora čierneho. Prekáža mu veža.

BOD VNIKU?

VARIANTA?

BNT



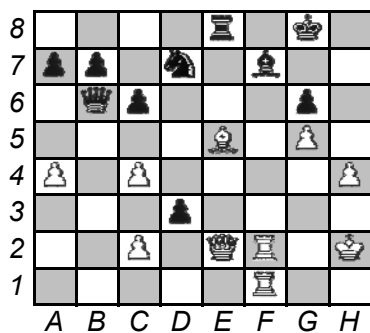
Biely ovládol stĺpec "e". Ale jeden stĺpec je málo.

KTORÝ STĽPEC EŠTE VYUŽIŤ?

BODY VNIKU?

VARIANTA?

BNT



Biely ovláda stĺpec "f". Ale stojí to za dámu?

VARIANTA?