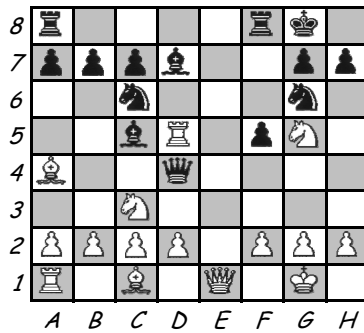


ÚLOHA - veža v otvorení a strednej hre - riešenie

47-U-R-veža/riešenie

ČNT

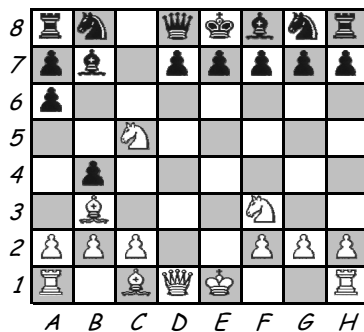


- 2 Biela veža opustila otvorený stĺpec s vidinou zisku materiálu, je to však správne? Nevyužite tento fakt čierny? Analyzujte!

Nesprávne, pretože stĺpec s tempom obsadí čierna veža:

- 1... Ve8 2.Df1 Dxf2+ 3.Dxf2 Ve1 MAT
 2.Jge4 Vxe4 3.Jxe4 Dxd5
 2.Je2 Dxa4 3.Vxd7 Jf4

BNT



- 4 Biely zahral:

1.Jd4

Prečo? Nevidel snád' okračovanie:

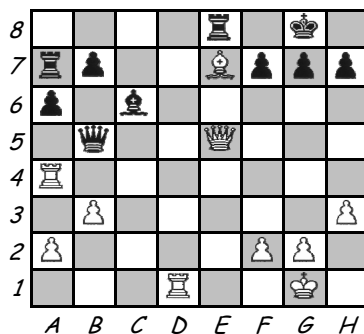
1... Sxg2?

Analyzujte s pomocou šachovnice (aspoň 5 ťahov).

Videl, potreboval otvoriť stĺpec pre svoju vežu:

- 2.Vg1 Sc6 3.Sxf7+ Kxf7 4.Vxg7+ Sxg7 5.Dh5+ Kf8
 6.Je6+ dxe6 7.Je6 MAT

BNT

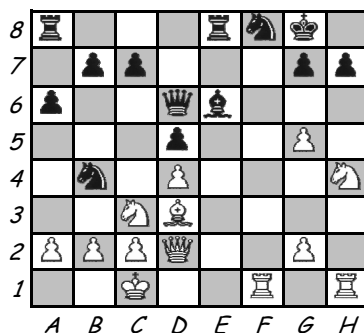


- 5 Biele veže sú obe aktívne, čierna len jedna. Ako to využiť?

Všimnite si, že veža a4 je na otvorenom rade "4".

- 1.Dxg7+ Kxg7 2.Vg4+ Kh6 3.Vd6+ Kh5 4.Vh4 MAT

BNT



- 4 Biele veže sú obe na otvorených stĺpcoch. Využite to!

- 1.Sxh7+ Kxh7 2.Jg6+ Kxg6 3.De2 ...