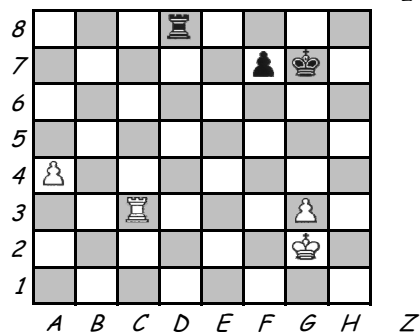
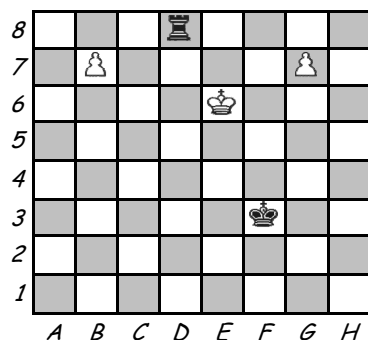


B/ČNT



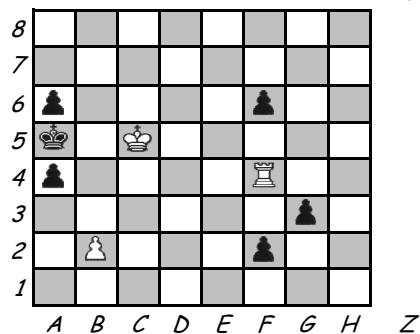
- 2 1. Ako má ťahať biely a prečo?
2. Ako má ťahať čierny (plán) a prečo?

ČNT



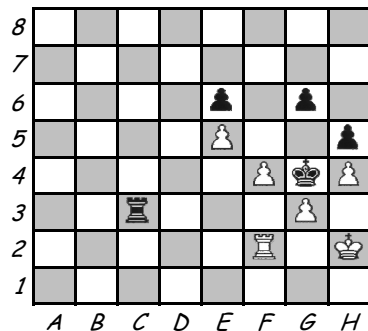
- 4 Pešiaky sú síce na predposlednom rade, ale roztrhnuté a ďaleko od seba, čierna veža kontroluje polia premeny. Ale kráľ je blízko a je nebezpečne aktívny. Čo robiť?

BNT



- 4 Biely je v ťažkej situácii. Pomôže mu aktívna veža?

BNT



- 5 Biely môže ešte viac spasívať svoju vežu - pripútať ju k ob-rane pešiaka g3, alebo ...?