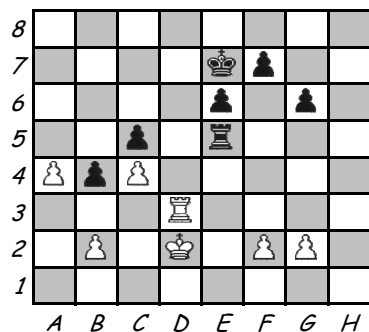
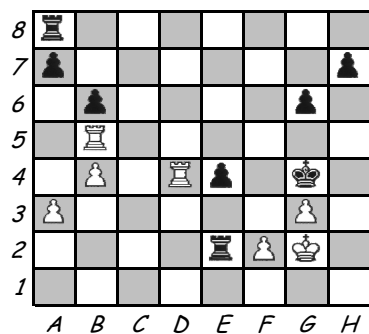


BNT



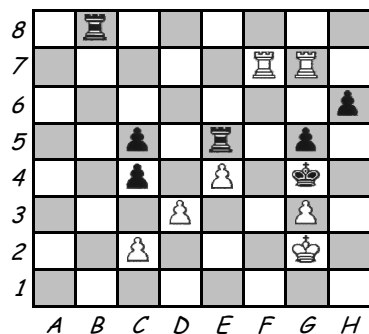
- 6 Čierna veža je na otvorenom stĺpci a je aktívna, ale predsa len jej prekážajú vlastné pešiaky. Ako to využiť?

BNT



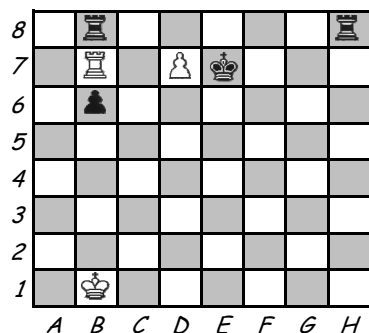
- 2 Stačí, keď je jedna veža neaktívna a môže vzniknúť problém.

BNT



- 4 Skúste sa dopracovať ku vzoru, ktorý už dôverne poznáme.

BNT



- 2 Aj toto je dobré si zapamätať.