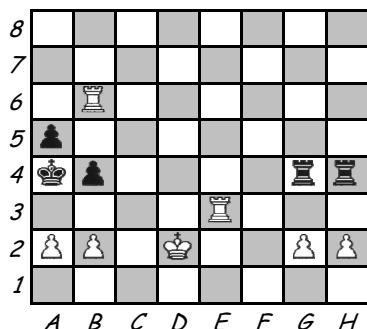


## CVIČENIE 1 - vzory vo vežových koncovkách - riešenie

51-C1-R-veža/riešenie

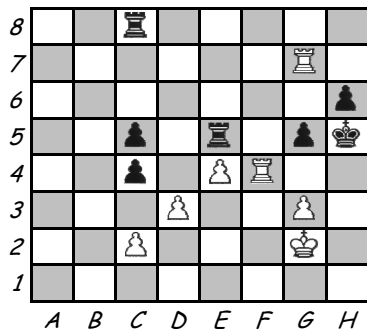
BNT



1 Kráľ na kraji vo vežovej koncovke?

1.Va3+ bxa3 2.b3 MAT

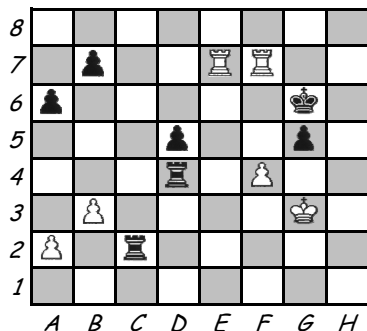
BNT



1 A nedá si povedať...

1.Vh4+ gxh4 2.g4 MAT

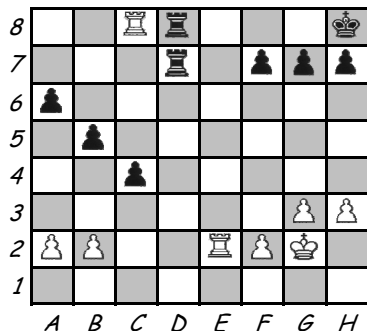
BNT



1 Nechce sa mu ísť na okraj...

1.f5+ Kh5 2.Vh7 MAT

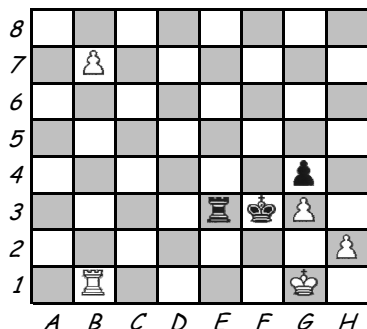
BNT



2 Bežný postup...

1.Ve8+ Vxe8 2.Vxe8 MAT

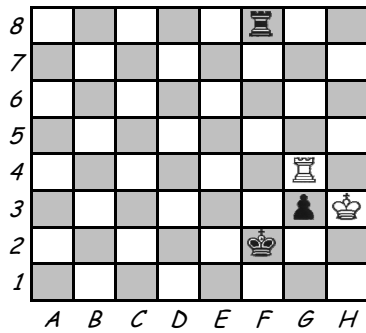
ČNT



2 Už je koniec?

1.... Ve1+ 2.Vxe1 PAT

BNT

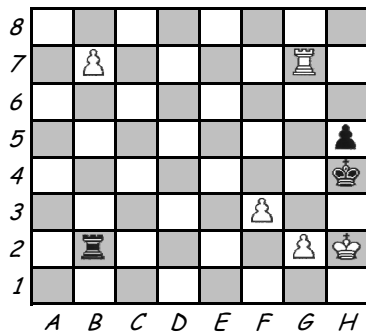


- 2 Môže biely zobrat' pešiaka?  
Alebo je iná možnosť?

NIE (1.Vxg3 Vh8+ 2.Kg4 Vg8+ a Vxg3)

1.Vg4+ Vxg4 PAT

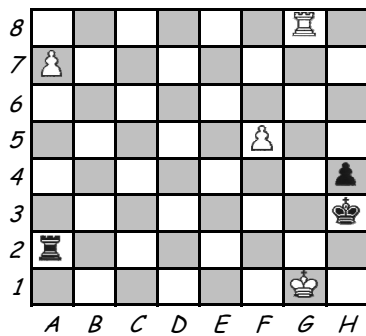
ČNT



- 3 Biely hrozí ťahom b8D odlákať vežu a potom matovať.  
Čo s tým?

1... Vxg2+ 2.Vxg2 (Kxg2) PAT

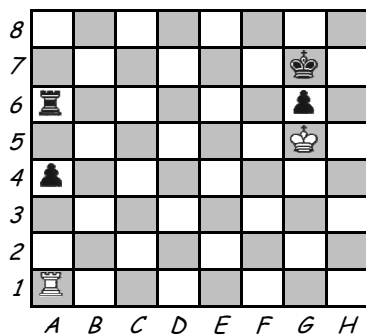
ČNT



- 2 Vážna situácia. Dá sa ešte zachrániť?

1... Vg2+ 2.Vxg2 PAT

BNT



- 2 Poradíte bielemu, čo ďalej?

1.Vxa4 Vxa4 PAT